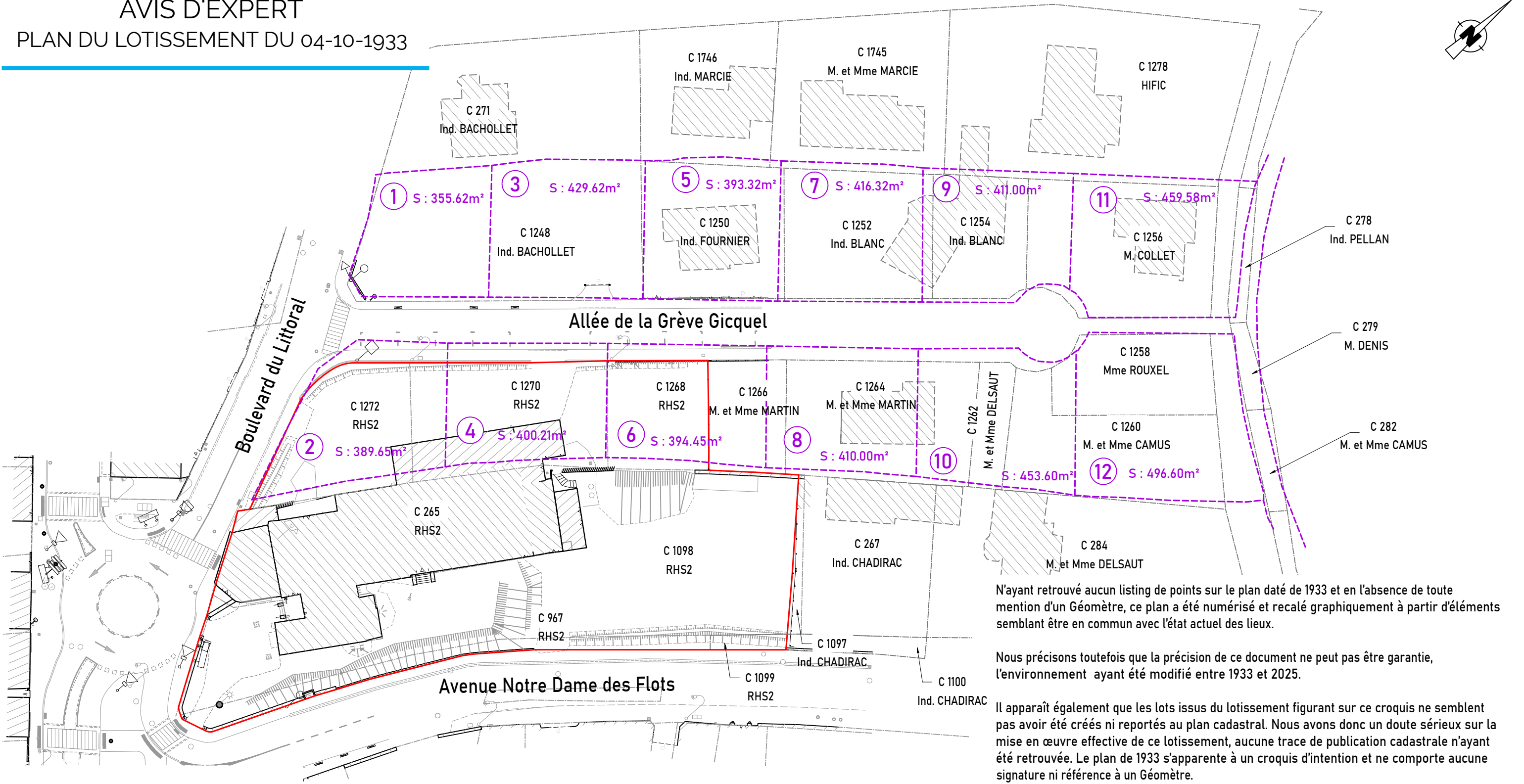


AVIS D'EXPERT
PLAN DU LOTISSEMENT DU 04-10-1933



- Calage de l'archive du plan de lotissement de l'Isnain dont le cahier des charges date du 04-10-1933
- Limite de propriété établie par QUARTA en 2024
- Application cadastrale sans valeur juridique

N'ayant retrouvé aucun listing de points sur le plan daté de 1933 et en l'absence de toute mention d'un Géomètre, ce plan a été numérisé et recalé graphiquement à partir d'éléments semblant être en commun avec l'état actuel des lieux.

Nous précisons toutefois que la précision de ce document ne peut pas être garantie, l'environnement ayant été modifié entre 1933 et 2025.

Il apparaît également que les lots issus du lotissement figurant sur ce croquis ne semblent pas avoir été créés ni reportés au plan cadastral. Nous avons donc un doute sérieux sur la mise en œuvre effective de ce lotissement, aucune trace de publication cadastrale n'ayant été retrouvée. Le plan de 1933 s'apparente à un croquis d'intention et ne comporte aucune signature ni référence à un Géomètre.

En conséquence, ce plan de 1933 ne peut être retenu pour définir les limites actuelles des parcelles.