



Plans thématiques

Envoyé en préfecture le 02/07/2025  
Reçu en préfecture le 02/07/2025  
Publié le  
ID : 022-200069409-20250626-DB\_L146\_2025-DE

# Saint-Quay-Portrieux

*La terre, la mer, l'avenir en commun*

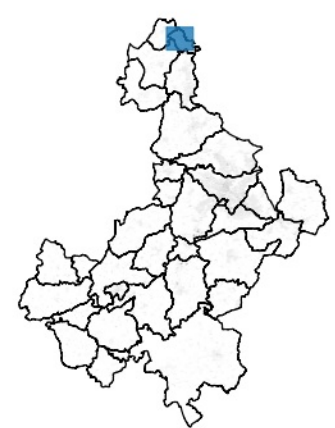
    [saintbrieuc-armor-agglo.fr](https://www.saintbrieuc-armor-agglo.fr)



**SAINT  
BRIEUC  
ARMOR**  
AGGLOMÉRATION

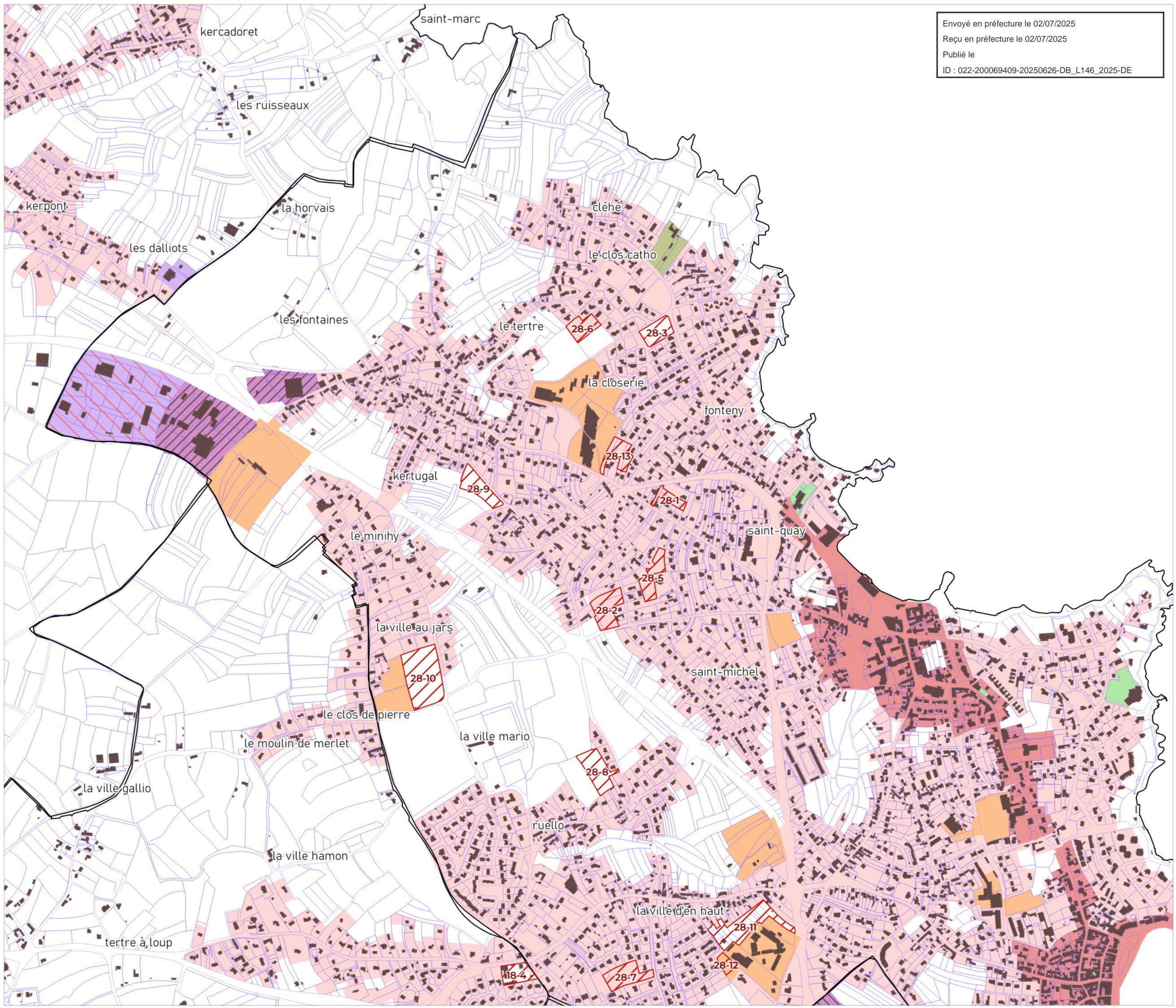
Règlement graphique

Plan thématique :  
Mixité des fonctions  
SAINT-QUAY-PORTRIEUX  
Nord



Envoyé en préfecture le 02/07/2025  
Reçu en préfecture le 02/07/2025  
Publié le  
ID : 022-200069409-20250626-DB\_L146\_2025-DE

- OAP sectorielle
- Mixité des fonctions
- Secteur de mixité des fonctions renforcée
  - Secteur de mixité des fonctions intermédiaire
  - Secteur de mixité des fonctions sommaire
  - Secteur à vocation d'équipements d'intérêt collectif et service public
  - Secteur urbanisé inconstructible à vocation d'équipements publics et d'intérêt collectif
  - Secteur urbanisé inconstructible à vocation d'artisanat et d'industrie
  - Autre secteur d'activités artisanales et industrielles exclusif
  - Pôle de proximité
  - Pôle productif structurant
  - Pôle productif intégré
  - Pôle productif support
  - Secteur tertiaire
  - Secteur du Technopole
  - Secteur d'implantation périphérique du commerce majeur connecté
  - Secteur d'implantation périphérique du commerce secondaire connecté
  - Secteur d'implantation périphérique du commerce déconnecté
  - Secteur à vocation d'hébergement hôtelier et touristiques exclusif
  - Secteur à vocation de camping
  - Secteur à vocation de loisirs
  - Secteur à vocation d'activités portuaires exclusif
  - Secteur de village
  - Secteur de hameau
  - Secteur à vocation d'aire d'accueil et de terrain de sédentarisation des gens du voyage



Règlement graphique

Plan thématique :  
Implantation par rapport aux voies

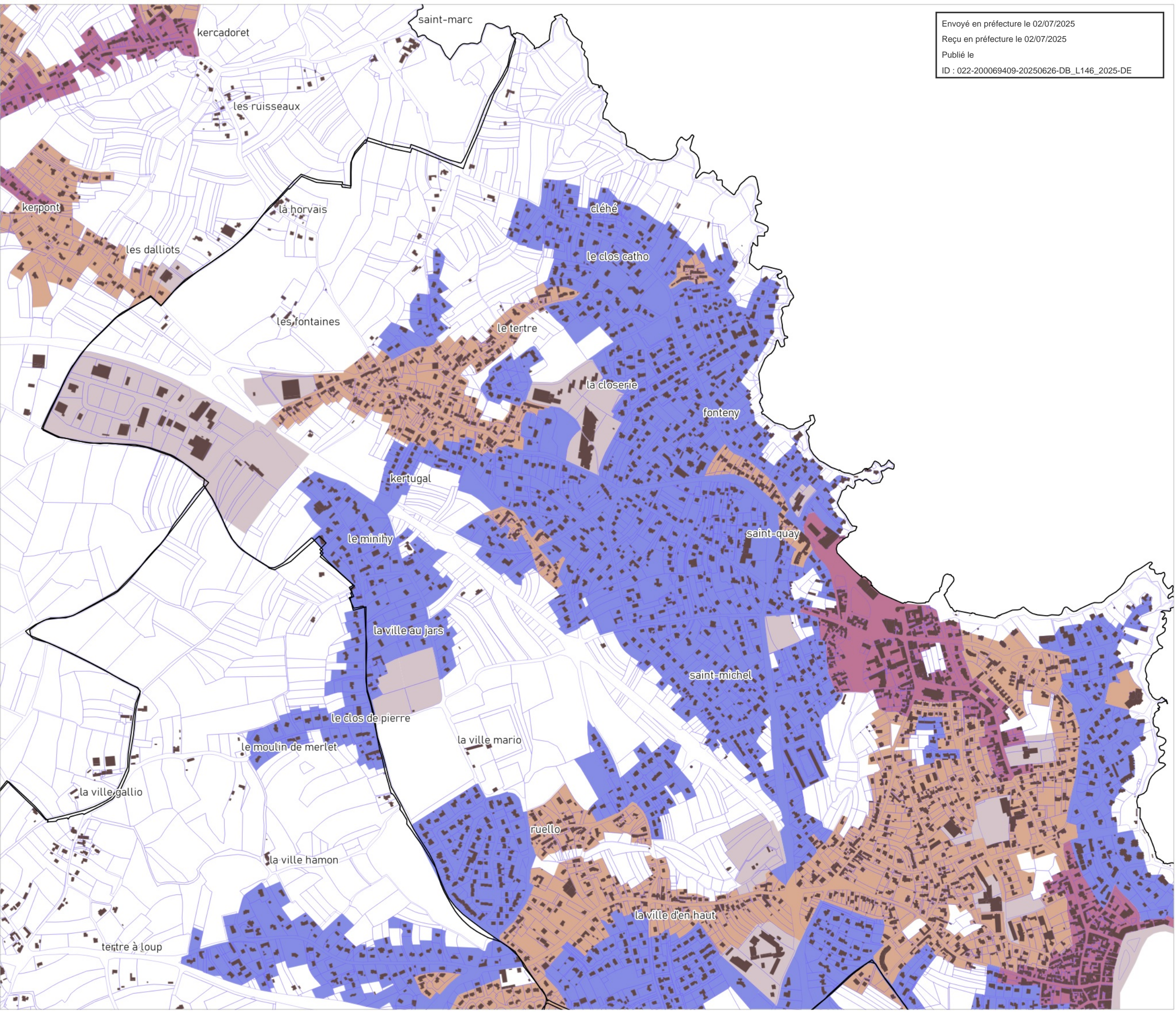
SAINT-QUAY-PORTRIEUX  
Nord



Envoyé en préfecture le 02/07/2025  
Reçu en préfecture le 02/07/2025  
Publié le  
ID : 022-200069409-20250626-DB\_L146\_2025-DE

Implantation par rapport aux voies

- Non réglementé
- Construction à l'alignement (ou dans le prolongement de l'existant)
- Construction à l'alignement ou selon un recul de 3 m minimum
- Construction à l'alignement ou selon un recul de 5 m maximum
- Construction en recul de 5m minimum (ou dans le prolongement de l'existant)
- Implantation selon l'ordonnance existant dans la rue



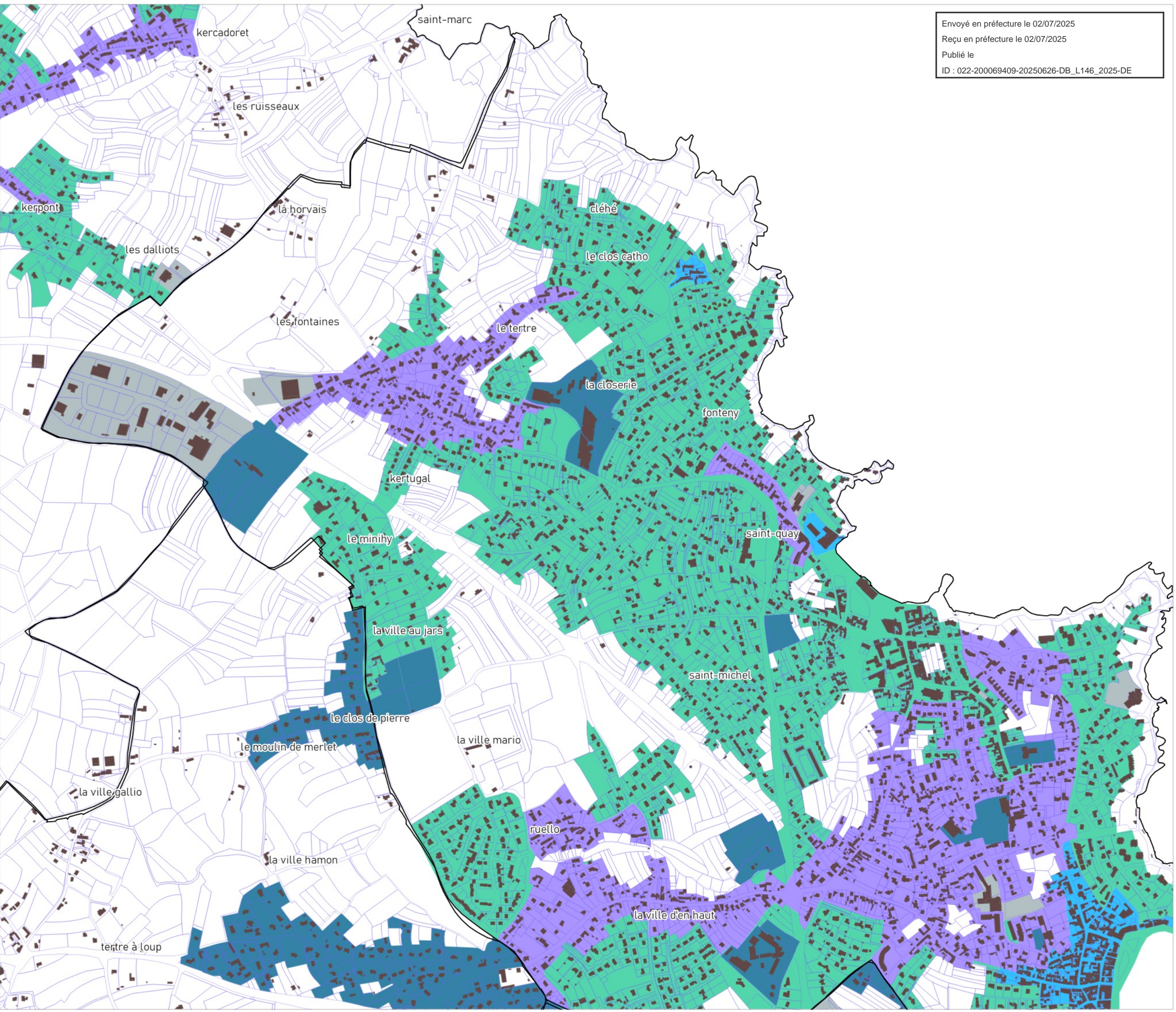
Règlement graphique

Plan thématique :  
Implantation par rapport aux limites séparatives  
SAINT-QUAY-PORTRIEUX  
Nord



Implantation par rapport aux limites séparatives

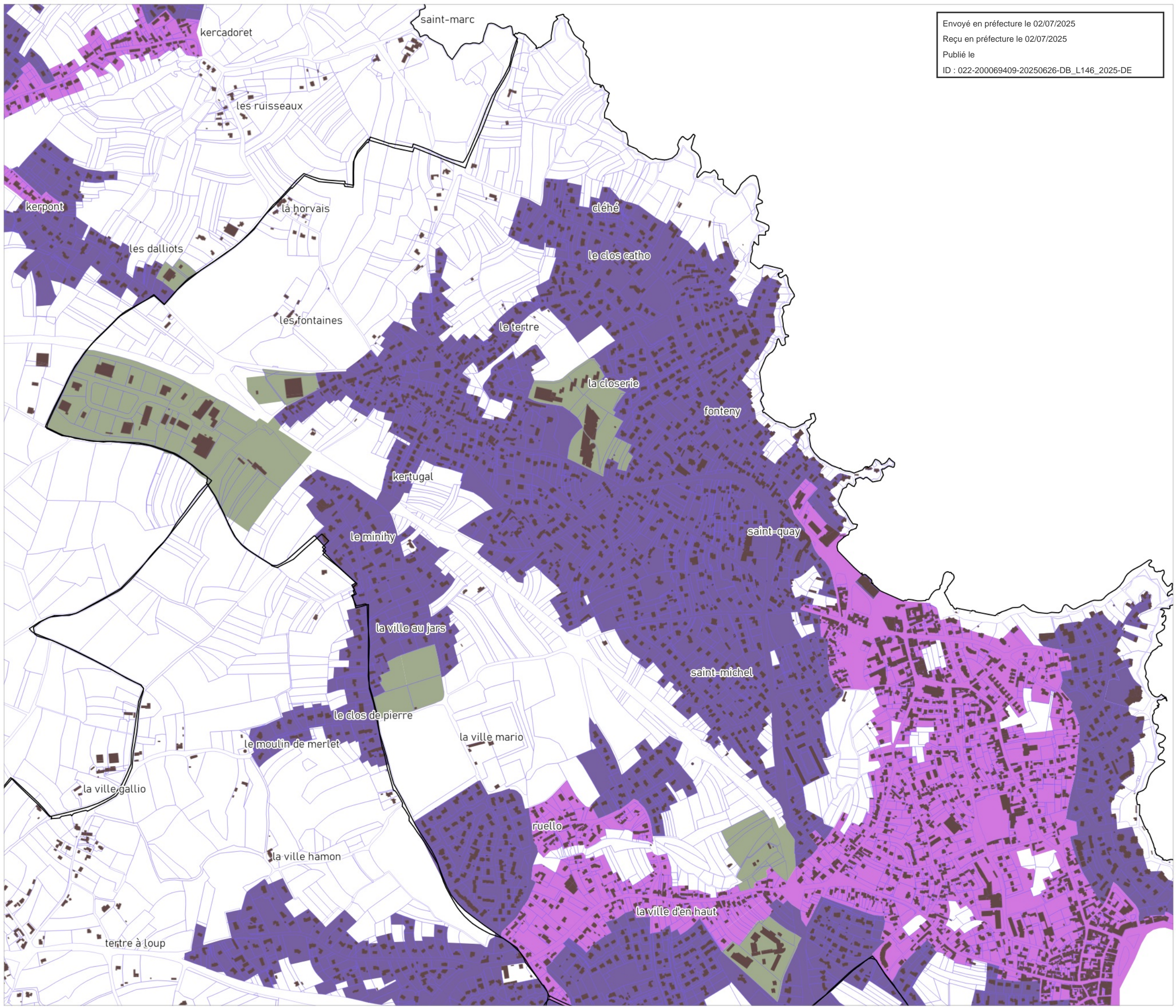
- Non réglementée, toutefois, l'implantation en limite(s) séparative(s) est autorisée sous réserve d'avoir un mur coupe-feu
- Construction en limite ou retrait de 1 m minimum
- Construction en ordre continu, d'une limite latérale à l'autre
- Construction en limites latérales ou sur au moins une limite latérale
- Construction sur une limite au plus, ou en retrait de 3 m minimum
- Construction en limite ou en retrait de 2 m minimum



SAINT-QUAY-PORTRIEUX  
Nord



-  Non réglementé
-  Hauteur maximale au point le plus haut de 21 mètres soit un gabarit de R+5+Comble ou Attique
-  Hauteur maximale au point le plus haut de 18 mètres soit un gabarit de R+4+Comble ou Attique
-  Hauteur maximale au point le plus haut de 15 mètres soit un gabarit de R+3+Comble ou Attique
-  Hauteur maximale au point le plus haut de 14 mètres
-  Hauteur maximale au point le plus haut de 12 mètres soit un gabarit de R+2+Comble ou Attique
-  Hauteur maximale au point le plus haut de 9 mètres soit un gabarit de R+1+Comble ou Attique
-  Hauteur maximale au point le plus haut de 6 mètres soit un gabarit de R+Comble ou Attique



Envoyé en préfecture le 02/07/2025  
Reçu en préfecture le 02/07/2025  
Publié le  
ID : 022-200069409-20250626-DB\_L146\_2025-DE



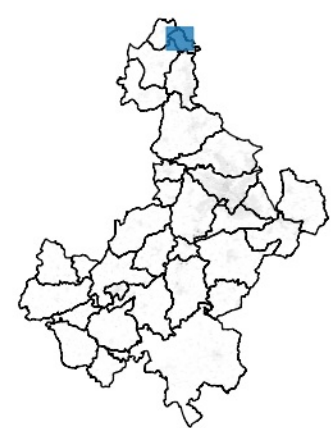
SAINT  
BRIEUC  
ARMOR  
AGGLOMÉRATION

DGFIP Cadastre® 12-2023

Règlement graphique

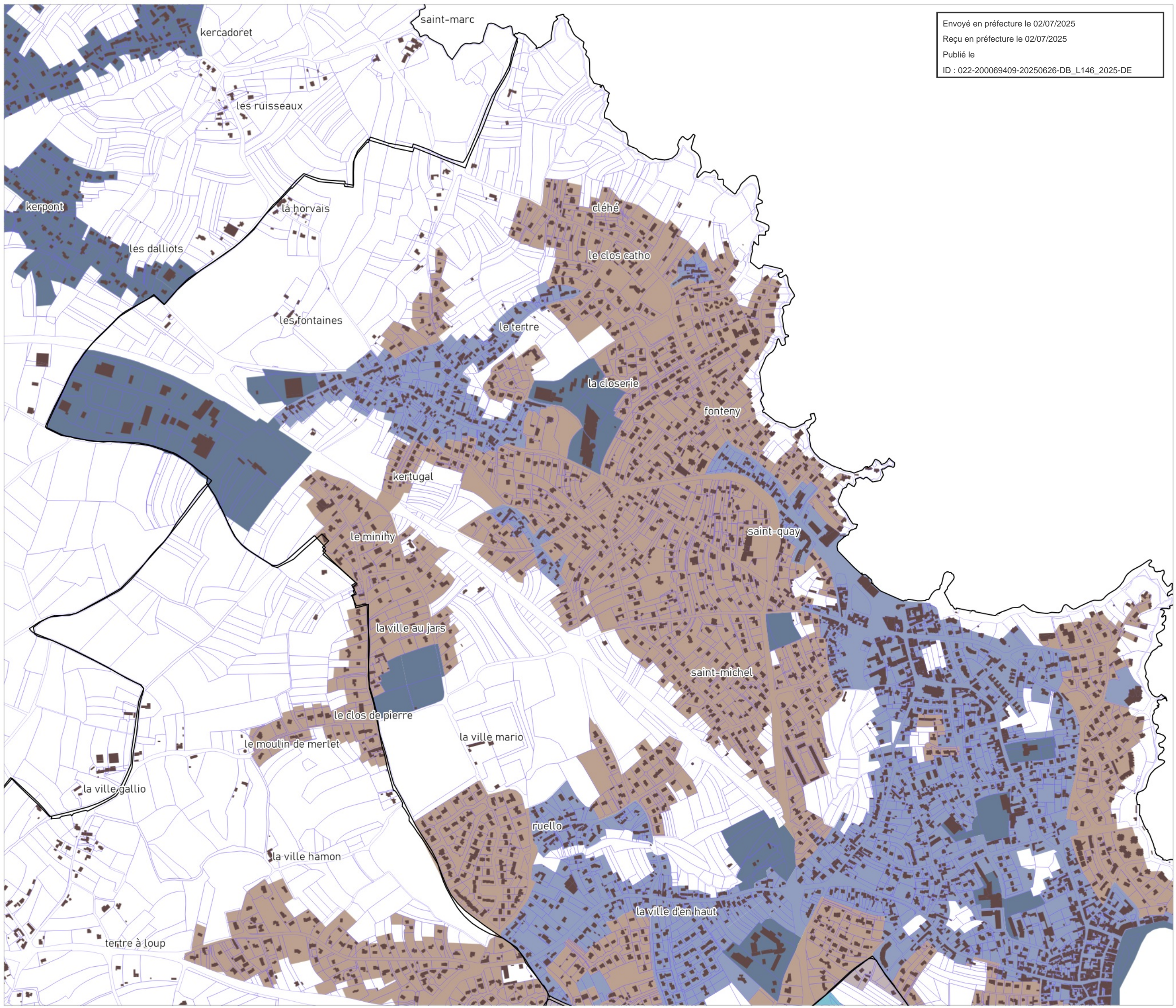
Plan thématique :  
Emprise au sol

SAINT-QUAY-PORTRIEUX  
Nord



Envoyé en préfecture le 02/07/2025  
Reçu en préfecture le 02/07/2025  
Publié le  
ID : 022-200069409-20250626-DB\_L146\_2025-DE

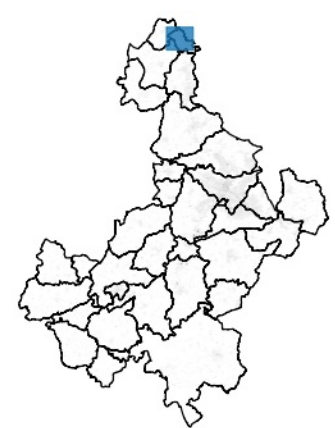
- Emprise au sol
- Emprise au sol non réglementée avec coefficient de biotope à 20%
  - Emprise au sol à 70% avec coefficient de biotope à 20%
  - Emprise au sol à 60% avec coefficient de biotope à 30%
  - Emprise au sol à 50% avec coefficient de biotope à 40%
  - Emprise au sol à 40% avec coefficient de biotope à 50%
  - Emprise au sol à 20% avec coefficient de biotope à 70%



Règlement graphique

Plan thématique :  
Aspect extérieur des constructions

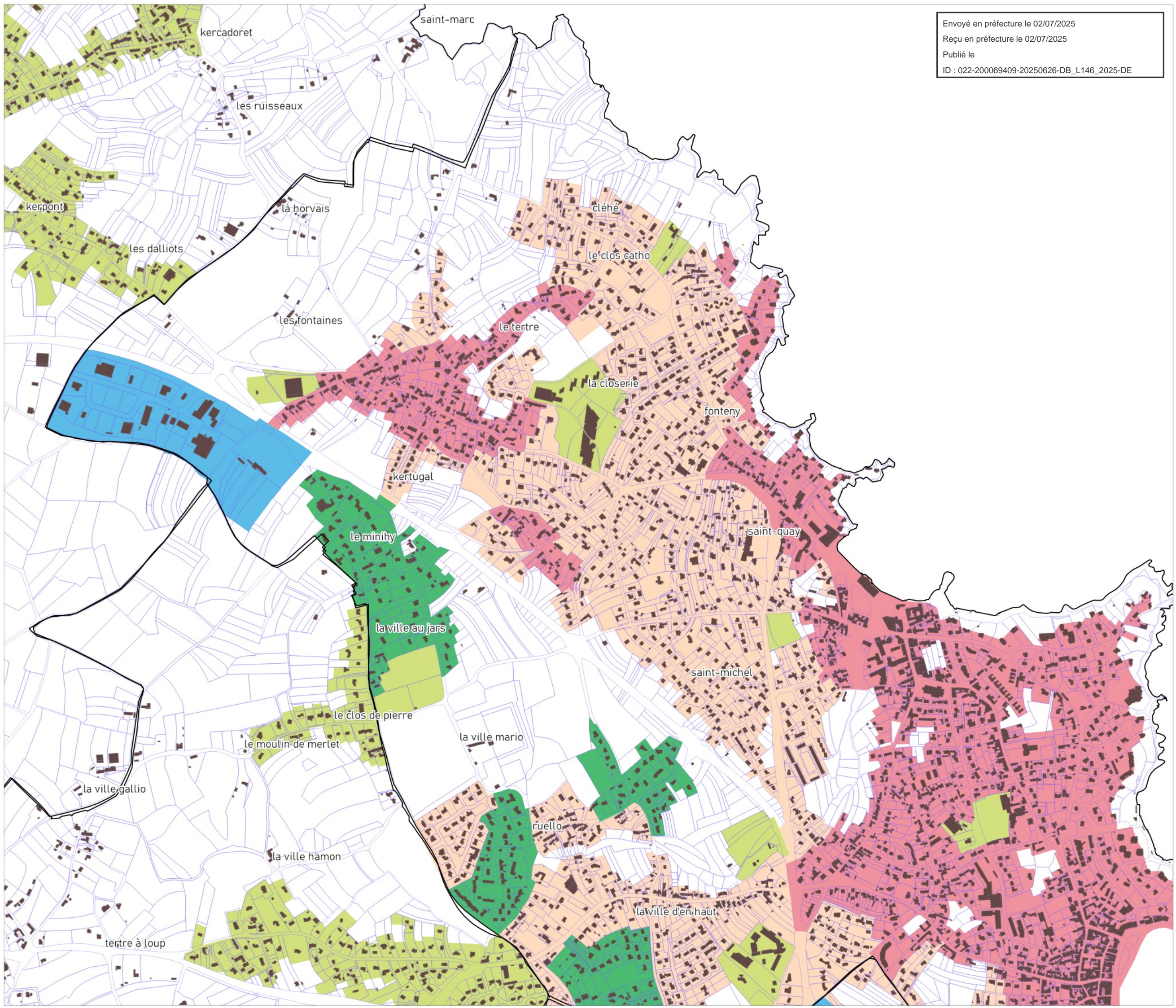
SAINT-QUAY-PORTRIEUX  
Nord



Envoyé en préfecture le 02/07/2025  
Reçu en préfecture le 02/07/2025  
Publié le  
ID : 022-200069409-20250626-DB\_L146\_2025-DE

Aspect extérieur des constructions

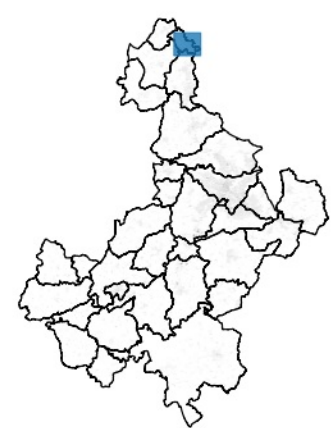
- Secteur Site Patrimonial Remarquable (niveau 5)
- Secteur de niveau 4
- Secteur de niveau 3
- Secteur de niveau 2
- Secteur de niveau 1
- Secteur à vocation d'activité économique



Règlement graphique

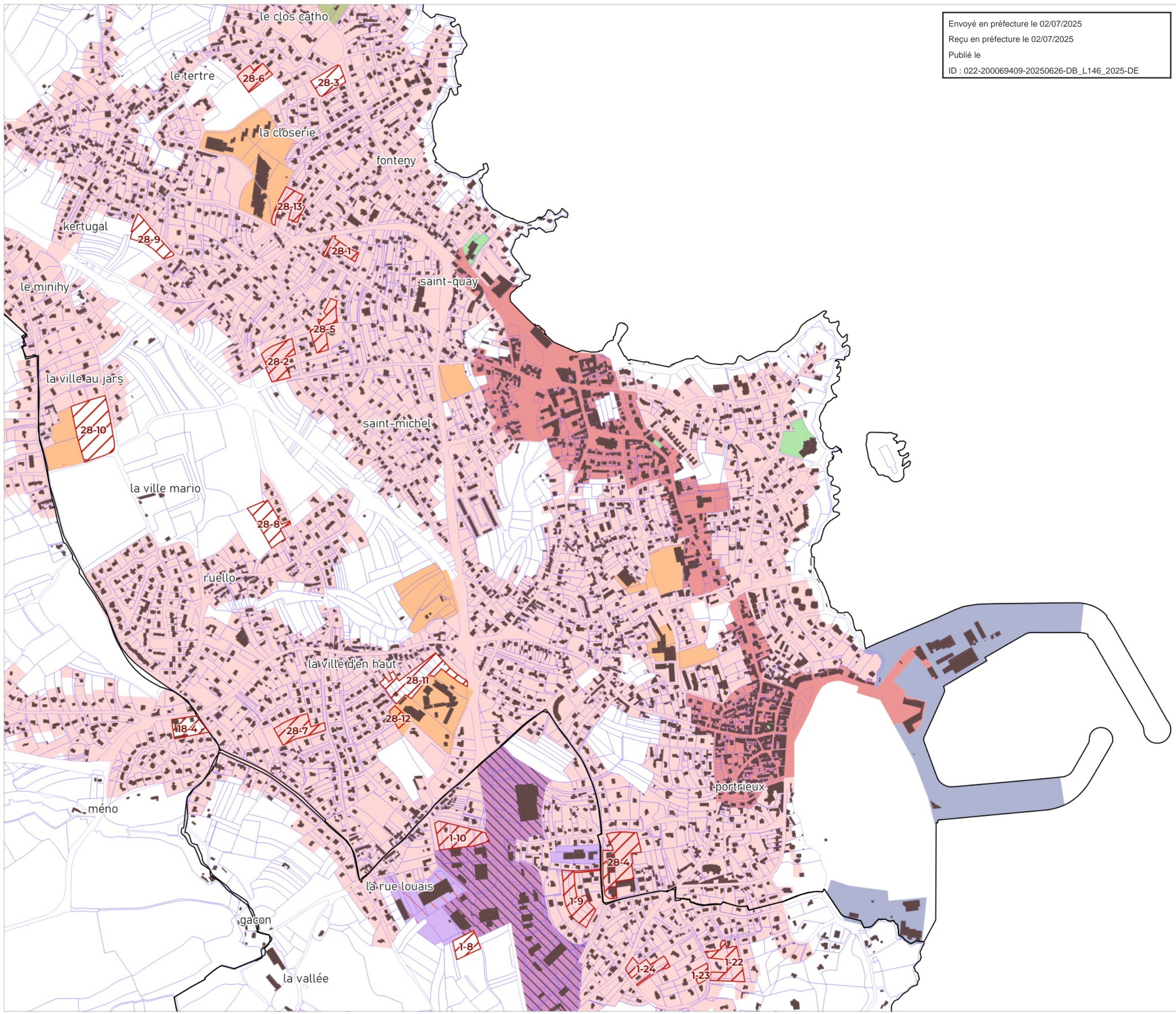
Plan thématique :  
Mixité des fonctions

SAINT-QUAY-PORTRIEUX  
Sud



Envoyé en préfecture le 02/07/2025  
Reçu en préfecture le 02/07/2025  
Publié le  
ID : 022-200069409-20250626-DB\_L146\_2025-DE

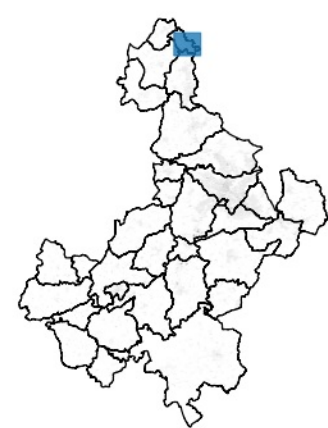
- OAP sectorielle
- Mixité des fonctions
- Secteur de mixité des fonctions renforcée
  - Secteur de mixité des fonctions intermédiaire
  - Secteur de mixité des fonctions sommaire
  - Secteur à vocation d'équipements d'intérêt collectif et service public
  - Secteur urbanisé inconstructible à vocation d'équipements publics et d'intérêt collectif
  - Secteur urbanisé inconstructible à vocation d'artisanat et d'industrie
  - Autre secteur d'activités artisanales et industrielles exclusif
  - Pôle de proximité
  - Pôle productif structurant
  - Pôle productif intégré
  - Pôle productif support
  - Secteur tertiaire
  - Secteur du Technopole
  - Secteur d'implantation périphérique du commerce majeur connecté
  - Secteur d'implantation périphérique du commerce secondaire connecté
  - Secteur d'implantation périphérique du commerce déconnecté
  - Secteur à vocation d'hébergement hôtelier et touristiques exclusif
  - Secteur à vocation de camping
  - Secteur à vocation de loisirs
  - Secteur à vocation d'activités portuaires exclusif
  - Secteur de village
  - Secteur de hameau
  - Secteur à vocation d'aire d'accueil et de terrain de sédentarisation des gens du voyage



Règlement graphique

Plan thématique :  
Implantation par rapport aux voies

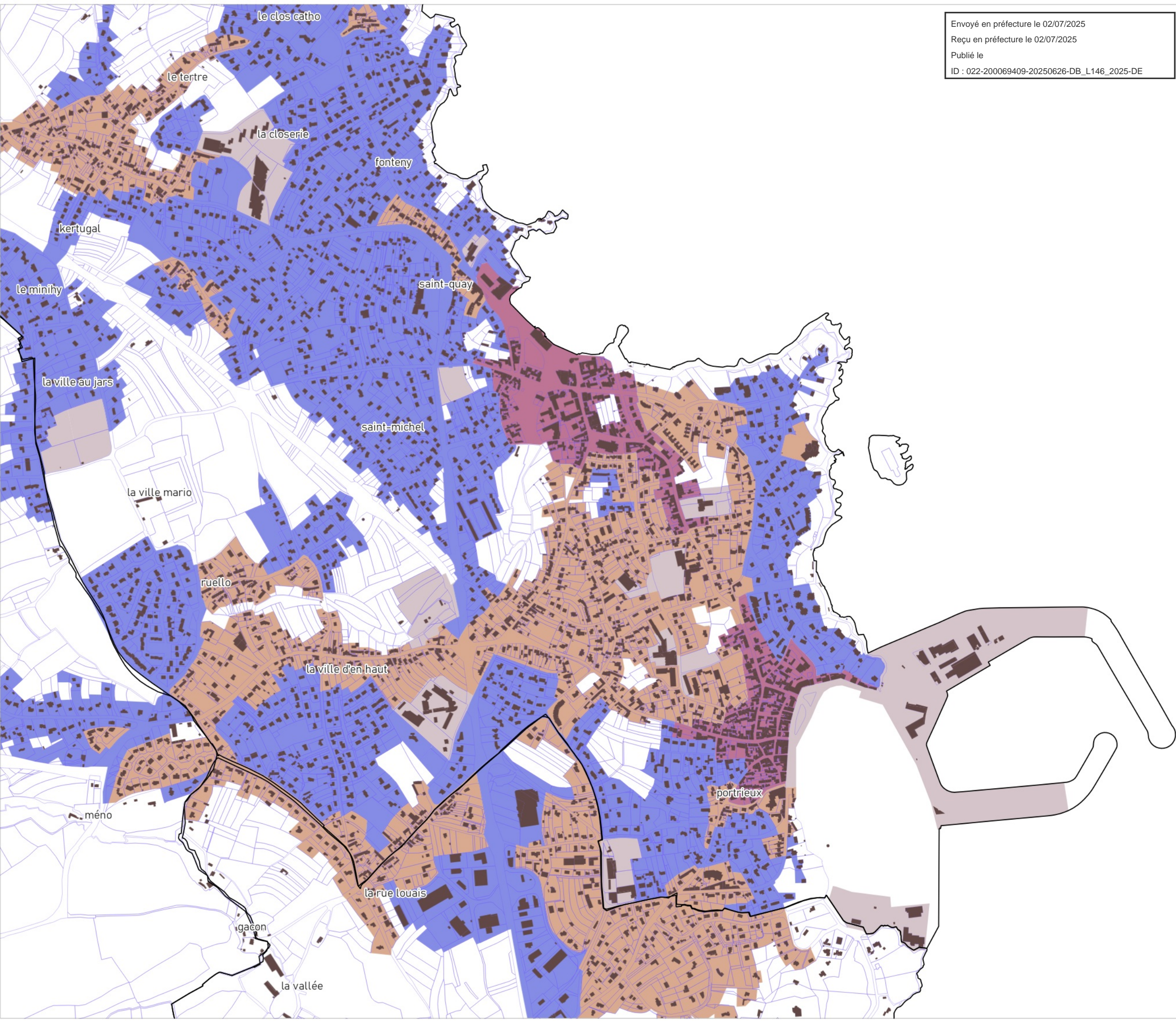
SAINT-QUAY-PORTRIEUX  
Sud



Envoyé en préfecture le 02/07/2025  
Reçu en préfecture le 02/07/2025  
Publié le  
ID : 022-200069409-20250626-DB\_L146\_2025-DE

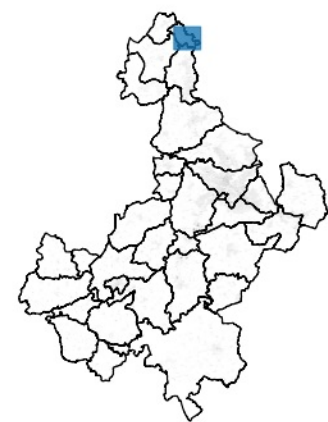
Implantation par rapport aux voies

- Non réglementé
- Construction à l'alignement (ou dans le prolongement de l'existant)
- Construction à l'alignement ou selon un recul de 3 m minimum
- Construction à l'alignement ou selon un recul de 5 m maximum
- Construction en recul de 5m minimum (ou dans le prolongement de l'existant)
- Implantation selon l'ordonnance existant dans la rue



Règlement graphique

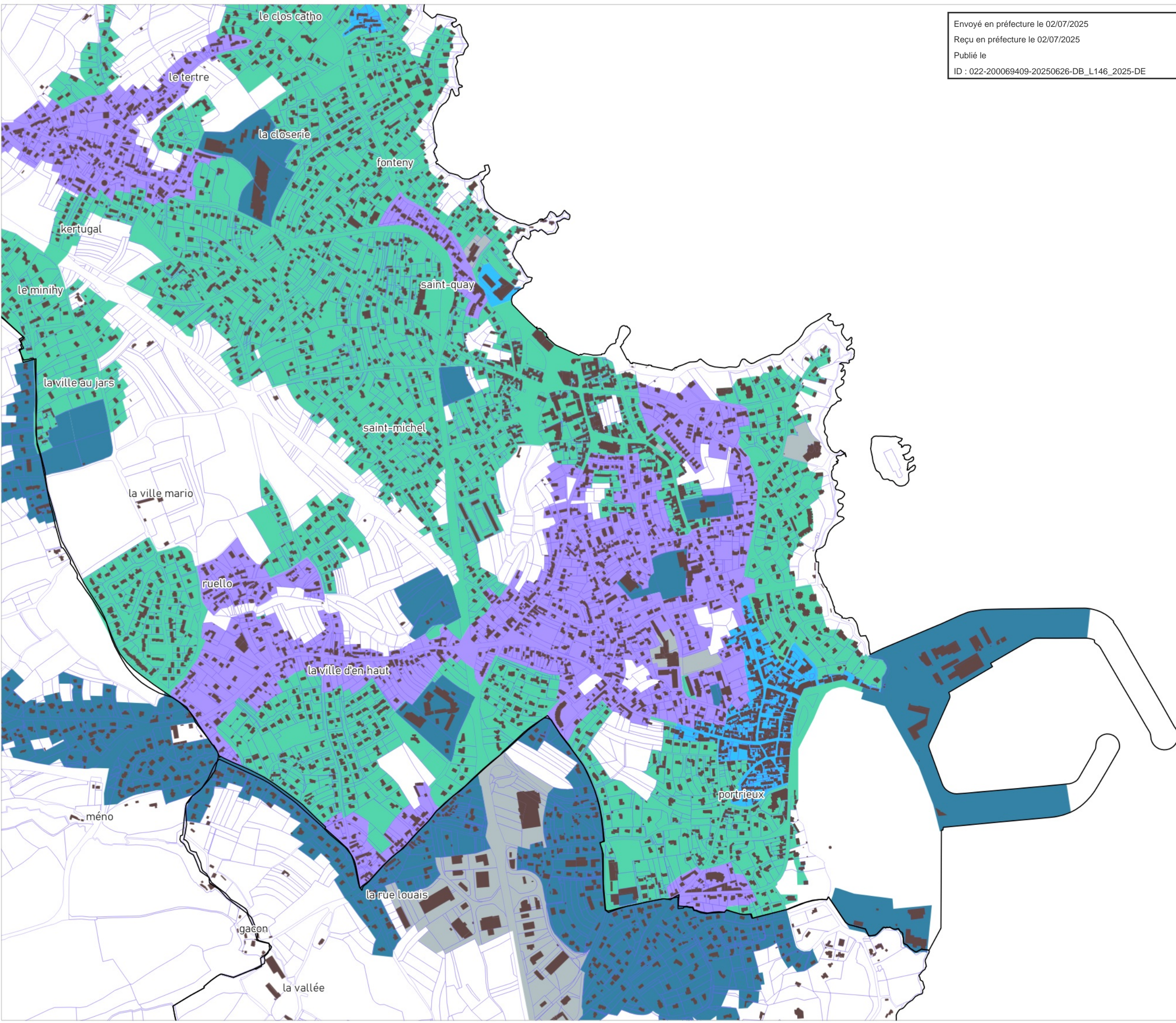
Plan thématique :  
Implantation par rapport aux limites séparatives  
SAINT-QUAY-PORTRIEUX  
Sud



Implantation par rapport aux limites séparatives

- Non réglementée, toutefois, l'implantation en limite(s) séparative(s) est autorisée sous réserve d'avoir un mur coupe-feu
- Construction en limite ou retrait de 1 m minimum
- Construction en ordre continu, d'une limite latérale à l'autre
- Construction en limites latérales ou sur au moins une limite latérale
- Construction sur une limite au plus, ou en retrait de 3 m minimum
- Construction en limite ou en retrait de 2 m minimum

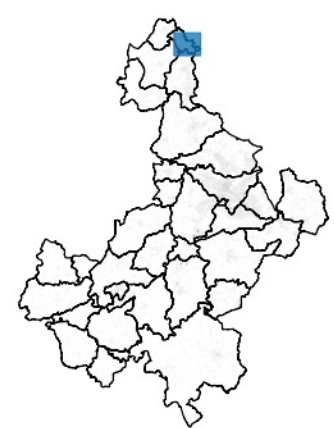
Envoyé en préfecture le 02/07/2025  
Reçu en préfecture le 02/07/2025  
Publié le  
ID : 022-200069409-20250626-DB\_L146\_2025-DE



Règlement graphique

Plan thématique :  
Hauteur

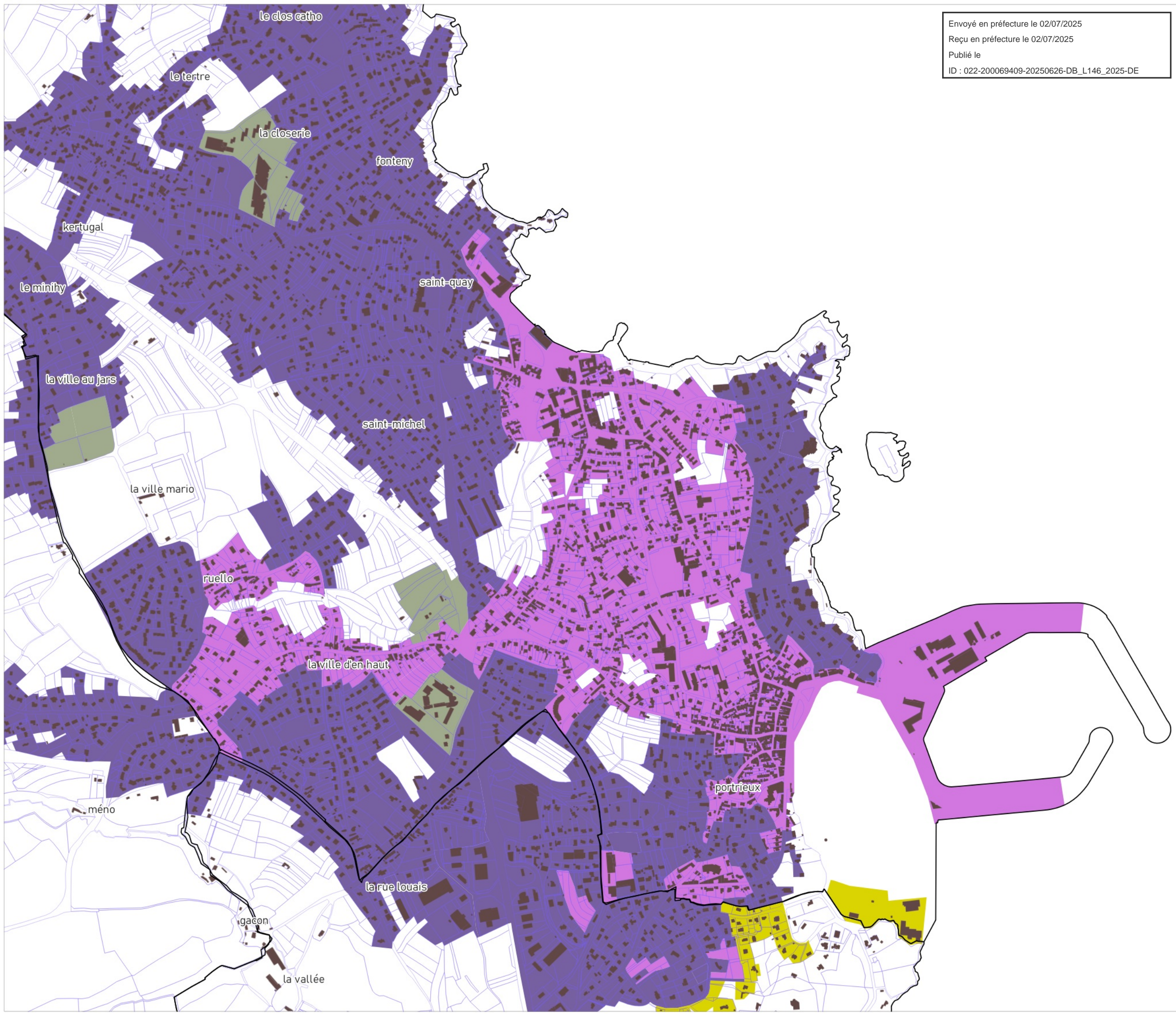
SAINT-QUAY-PORTRIEUX  
Sud



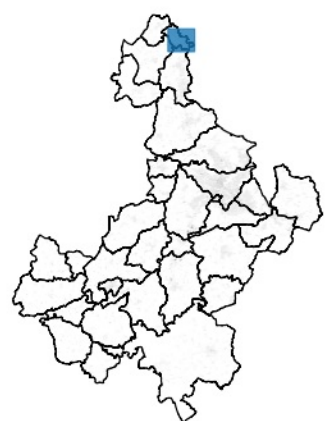
Envoyé en préfecture le 02/07/2025  
Reçu en préfecture le 02/07/2025  
Publié le  
ID : 022-200069409-20250626-DB\_L146\_2025-DE

Hauteurs

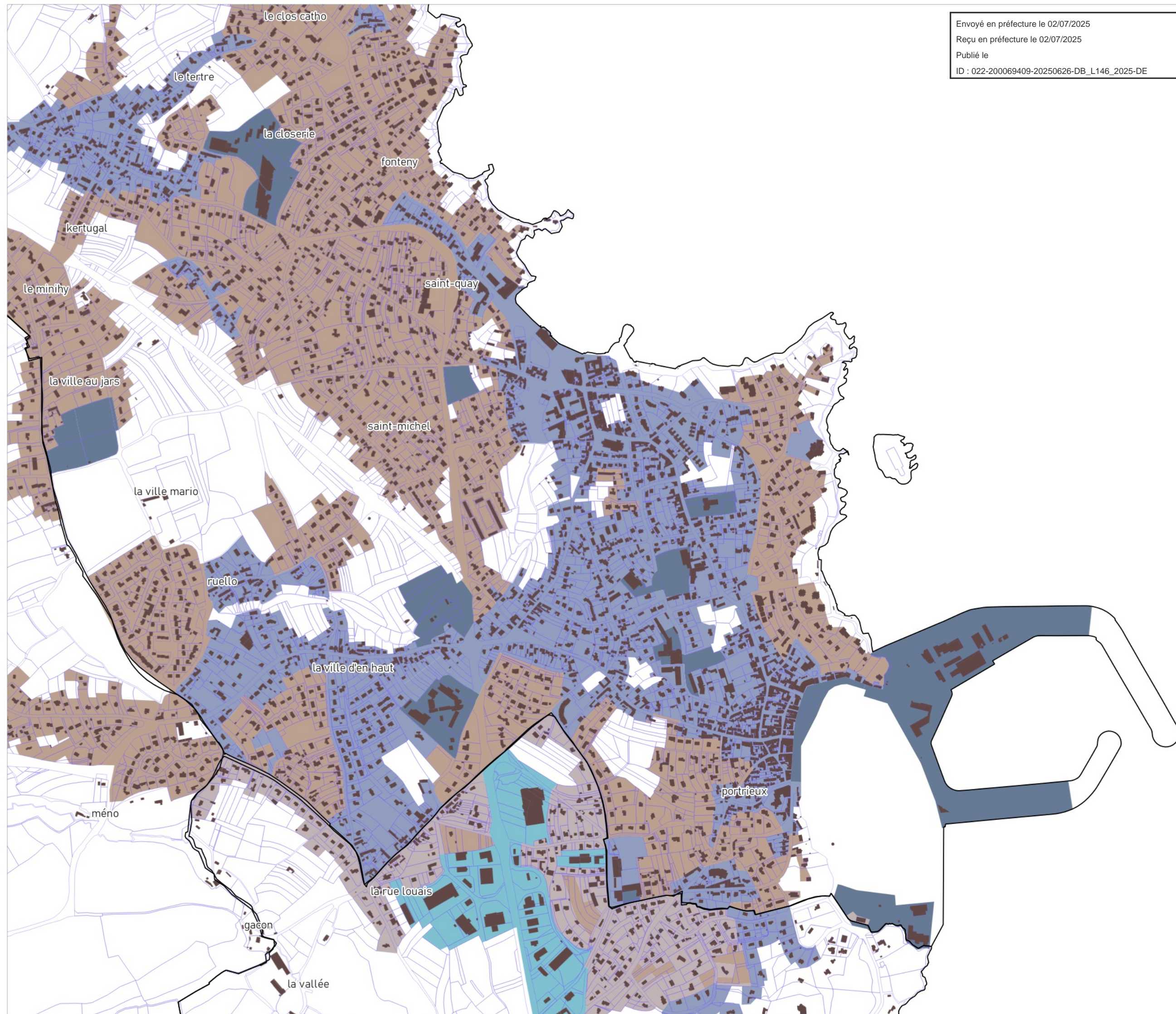
- Non réglementé
- Hauteur maximale au point le plus haut de 21 mètres soit un gabarit de R+5+Comble ou Attique
- Hauteur maximale au point le plus haut de 18 mètres soit un gabarit de R+4+Comble ou Attique
- Hauteur maximale au point le plus haut de 15 mètres soit un gabarit de R+3+Comble ou Attique
- Hauteur maximale au point le plus haut de 14 mètres
- Hauteur maximale au point le plus haut de 12 mètres soit un gabarit de R+2+Comble ou Attique
- Hauteur maximale au point le plus haut de 9 mètres soit un gabarit de R+1+Comble ou Attique
- Hauteur maximale au point le plus haut de 6 mètres soit un gabarit de R+Comble ou Attique



Plan thématique :  
Emprise au sol  
SAINT-QUAY-PORTRIEUX  
Sud



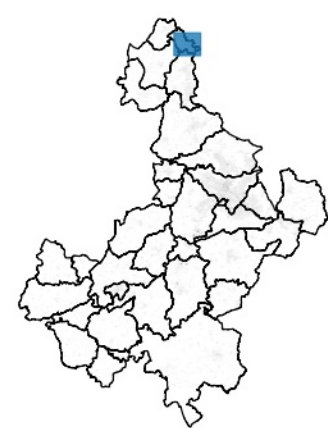
-  Emprise au sol non réglementée avec coefficient de biotope à 20%
-  Emprise au sol à 70% avec coefficient de biotope à 20%
-  Emprise au sol à 60% avec coefficient de biotope à 30%
-  Emprise au sol à 50% avec coefficient de biotope à 40%
-  Emprise au sol à 40% avec coefficient de biotope à 50%
-  Emprise au sol à 20% avec coefficient de biotope à 70%



Règlement graphique

Plan thématique :  
Aspect extérieur des constructions

SAINT-QUAY-PORTRIEUX  
Sud



Envoyé en préfecture le 02/07/2025  
Reçu en préfecture le 02/07/2025  
Publié le  
ID : 022-200069409-20250626-DB\_L146\_2025-DE

Aspect extérieur des constructions

- Secteur Site Patrimonial Remarquable (niveau 5)
- Secteur de niveau 4
- Secteur de niveau 3
- Secteur de niveau 2
- Secteur de niveau 1
- Secteur à vocation d'activité économique

