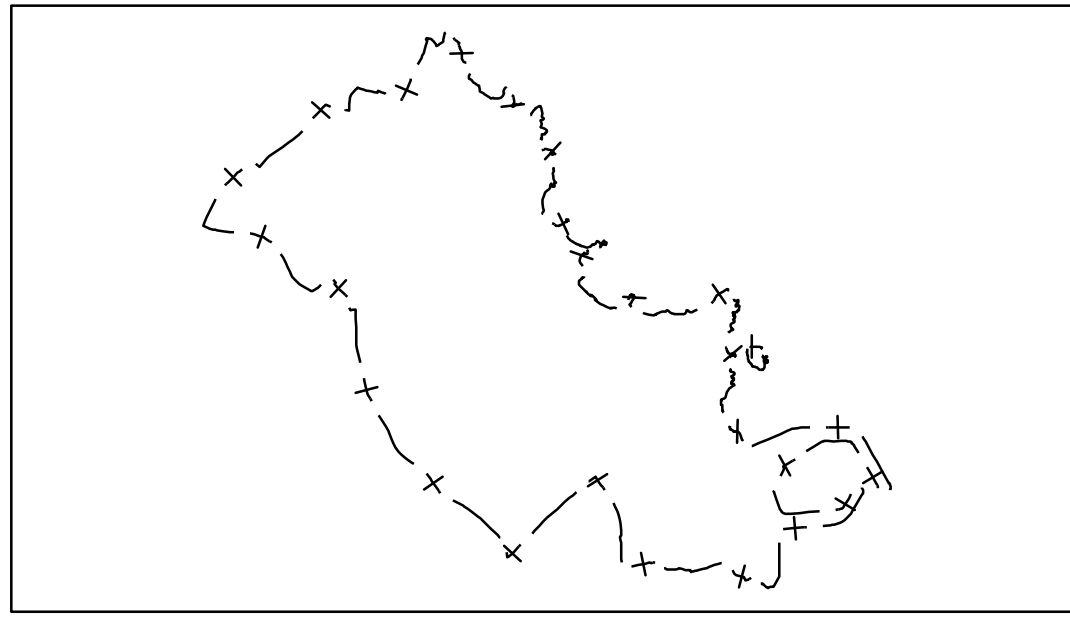


COMMUNE DE SAINT-QUAY-PORTRIEUX



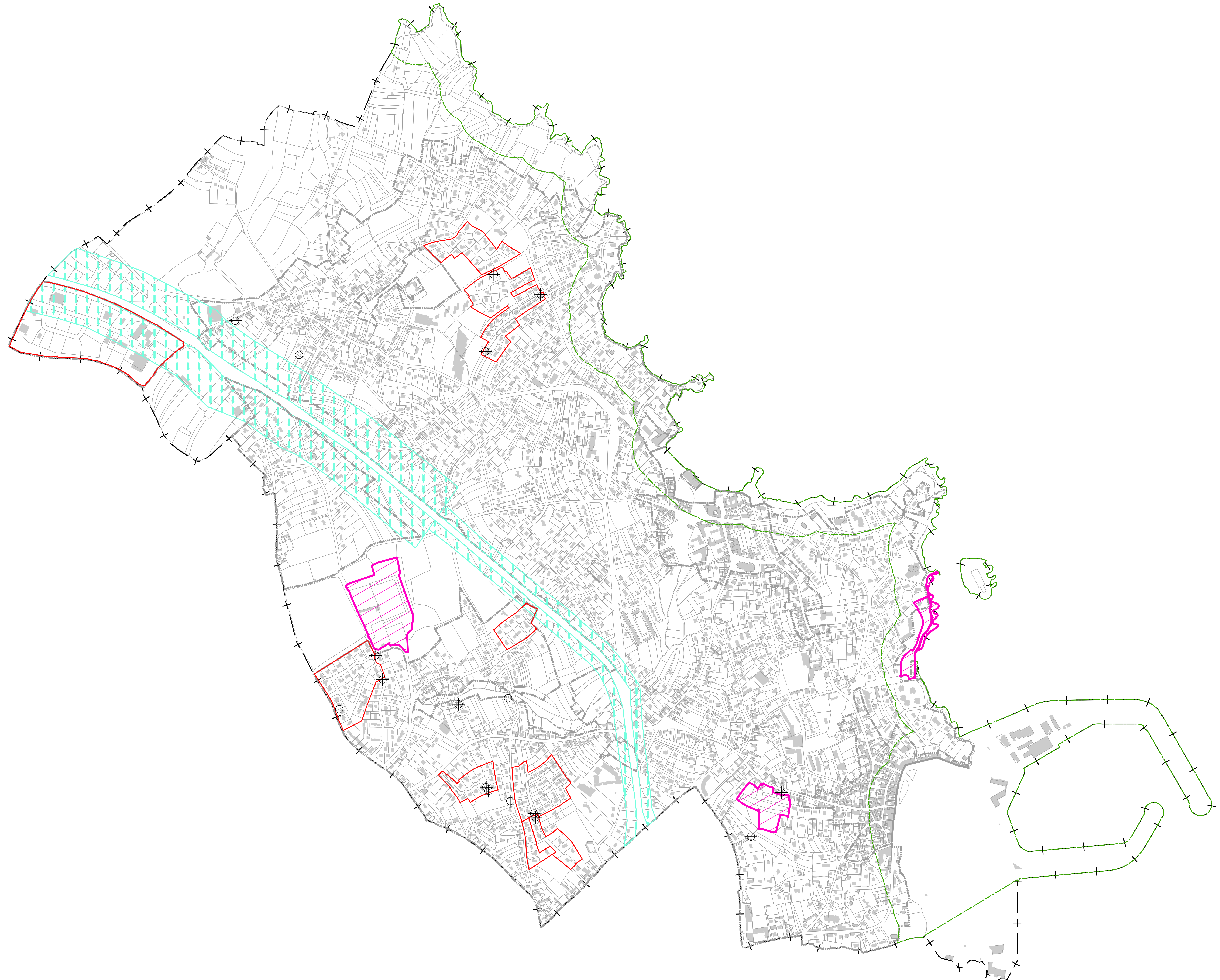
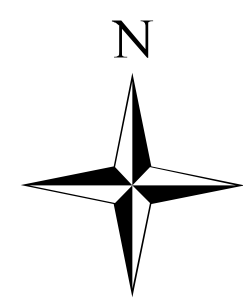
Plan Local d'Urbanisme Document graphique Plan des Informations Planche Commune



Echelle : 1/4000

Edité le : 25/05/2022

- Document réalisé par le service SIG
- Document non opposable au tiers
Source : Origine DGFIP Cadastre ©
Droits de l'Etat réservés © 31/12/2020



Légende

- ★ Site archéologique
- ⊕ principe d'accès
- ⊕ Localisation de nœud routier à aménager
- ⊕ Risques (effondrement, chute de bloc, glissement de terrain...)
- ⊕ Autre
- Périmètre de voisinage d'infrastructure de transport terrestre, classement de la voie
- Site archéologique
- zone humide et cours d'eau
- schéma de réseaux eau et assainissement, systèmes d'élimination des déchets
- Loi Barnier 75 ou 100 m
- Interdiction d'accès pour véhicule sur la voie publique
- ⋯ Projet voirie
- Autre
- Zone d'aménagement concerté
- Zone de préservation dans un espace naturel et sensible
- Périmètre de droit de préemption urbain
- Zone d'aménagement différencié
- Zone d'obligation du permis de démolir
- Périmètre de développement prioritaire économie d'énergie
- Zone de recherche et d'exploitation de carrière
- Périmètre de sans à scier
- Périmètre d'isolement acoustique au voisinage de transport terrestre
- Site archéologique
- Zone humide
- Zones d'assainissement collectif/in collectif eaux usées/eaux pluviales, schémas de réseaux eau et assainissement, système d'élimination des déchets
- Projet de PPRN et PPRM
- Espaces et milieux à préserver, en fonction de l'intérêt écologique qu'ils présentent
- Lotissement
- Projet Urbain Patrimonial (PUP)
- Secteurs d'information sur les sols (SIS)
- Loi Barnier 75 ou 100 m
- Périmètre de protection de captage immédiat
- Périmètre de protection de captage rapproché : zone sensible
- Périmètre de protection de captage rapproché : zone complémentaire
- Périmètre de protection de captage rapproché
- Zone REVE SD 1
- Zone REVE SD 2
- Bâtiments agricoles (siège d'exploitation, bâtiments de stockage ou d'élevage) localisés à titre indicatif
- Déclaration préalable pour autorisation de clôtures
- Périmètre de protection de captage éloigné
- Puits
- Périmètre de sauvegarde du commerce et de l'artisanat
- Espace paysage à recomposer (extraction interdite)
- Stationnement de caravanes autorisé
- Risques (effondrement, chute de bloc, glissement de terrain...)
- Règlement local de publicité
- Plantation à conserver ou à créer
- Zone de préservation de prescription archéologique
- Autre
- Parcelles
- Bâti
- Limite communale

Avertissement :
Bien que figurant dans la légende, certains éléments graphiques peuvent ne pas apparaître sur cette planche.

0 0,075 0,15 0,3
Kilomètres