

Profil de vulnérabilité des eaux de baignade

Date d'élaboration du profil : Mai 2018, modifié Mars 2021
Prochaine révision : 2022

Département : **Côtes d'Armor (22)**
Commune : **SAINT-QUAY-PORTRIEUX (22410)**
Nom de la zone de baignade : **PLAGE DE LA COMTESSE**
FICHE DE SYNTHÈSE



Description de la zone de baignade

Nom du Responsable : Monsieur le Maire
Nature : sable granitique
Longueur : 150 m
Largeur : 25m minimum (plage), 250 m maximum (estran)
Dates de la saison balnéaire : 15/06 au 15/09
Période de surveillance du 1/07 au 31/08
Accessibilité aux animaux : Interdite pendant toute l'année
Equipements : Toilettes et douches, plongeur, cabines de bain, poste de secours, poubelles.



Autres activités : Restauration
Zone riveraine : Tout le tour de la plage est urbanisé
Population permanente : 3280 (en vigueur au 01/01/ 2021)
Population estivale : environ 15000.

Qualité bactériologique des eaux de baignade

Année	2017	2018	2019	2020
-------	------	------	------	------

	Bon	Excellent	Excellent	Excellent
Classement	★★★★	★★★★★	★★★★★	★★★★★
directive 2006/7/CE				

Episodes de pollution relevés lors des contrôles réglementaires sur la période 2017 -2020 :

Au cours des 4 dernières années, il n'a été détecté qu'un épisode de pollution à la plage de La Comtesse

Pour plus d'informations : www.baignades.santé.gouv.fr

Signification code qualité



Autres risques sanitaire

AUCUN

Potentiel de prolifération des macro-algues : Pas d'échouage d'algues sur la commune.

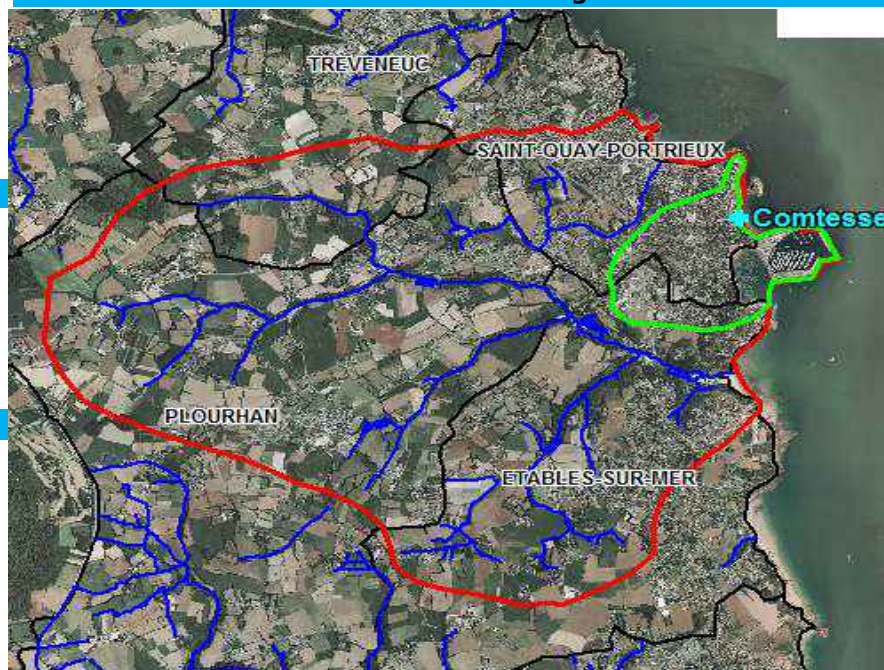
Potentiel de prolifération du phytoplancton : Pas de dépassement des seuils de blooms (106 cellules/L) pour les espèces toxiques aux cours des 4 dernières années

Inventaire des sources potentielles de pollution



Assainissement pluvial	Mauvais branchements sur le réseau pluvial. Déjections canines, lessivage des rues
Assainissement des eaux usées	Rejet de STEP. Surverses de postes de refoulement Intrusion d'eau marine Assainissements Non Collectifs (ANC)
Autres sources	Ruisseau du Pont Griset, Port de Saint Quay

Carte de la zone de baignade



Principales sources potentielles de pollution, plan d'action

Sources de pollutions potentielles	Fréquence de rejet à la mer	Niveau de risque	Plan d'action
------------------------------------	-----------------------------	------------------	---------------

Episodes pluvieux

Lessivage du bassin versant	Episodes pluvieux	Moyen	Campagne de mesures pendant la saison. Fermetures des plages lors d'épisodes pluvieux supérieurs à 10mm
-----------------------------	-------------------	-------	---

Assainissement

Branchements non conformes	Potentielle	Faible	Poursuite des enquêtes de conformité des branchements Suivi de mise en conformité
Poste de relèvement	Occasionnels	Moyen	Modernisation en cours Alarmes de débordement mises en place. Fermeture temporaire en cas d'alerte
S.T.E.P.	Très occasionnel	Insignifiant	Modernisation en cours Réduction des eaux parasites Contrôle annuel de la conformité des branchements particuliers
A.N.C.	Rare	Insignifiant	Surveillance

Episodes de pollution des 4 dernières années

Date	Type de pollution	Origine	Dispositions prises

Mesure d'Urgence - Alerte

S'adresser :

au **POSTE DE SECOURS de la plage**
☎ 02 96 70 59 57
(Juillet & Aout)

ou à la **MAIRIE**
☎ 02 96 70 80 80
52 boulevard Foch
22410 Saint Quay Portrieux

Divers

Office de Tourisme

☎ 02 96 70 40 64 17bis rue Jeanne d'Arc
☎ 02 96 70 39 99 22410 Saint Quay Portrieux

**Profil de vulnérabilité
des eaux de baignade**

Date d'élaboration du profil : juin 2012, modifié Mars 2021
Prochaine révision : 2022

Département : **Côtes d'Armor (22)**
Commune : **SAINT-QUAY-PORTRIEUX (22410)**
Nom de la zone de baignade : **LA PISCINE**
FICHE DE SYNTHESE



Description de la zone de baignade

Nom du Responsable : Monsieur le Maire
Nature : sable granitique
Longueur : 150 m
Largeur : 25m minimum (plage), 250 m maximum (estran)
Dates de la saison balnéaire : 15/06 au 15/09
Période de surveillance du 1/07 au 31/08
Accessibilité aux animaux : Interdite pendant toute l'année
Equipements : Toilettes et douches, plongeur, cabines de bain, poste de secours, poubelles.



Autres activités : Restauration
Zone riveraine : Tout le tour de la plage est urbanisé
Population permanente : 3280 (en vigueur au 01/01/ 2021)
Population estivale : environ 15000.

Qualité bactériologique des eaux de baignade

Année	2017	2018	2019	2020
-------	------	------	------	------

Excellent Excellent Excellent Excellent

Classement directive 2006/7/CE

Episodes de pollution relevés lors des contrôles réglementaires sur la période 2017 -2020 :

Au cours des 4 dernières années, il n'a été détecté aucun épisode de pollution à la piscine

Pour plus d'informations : www.baignades.santé.gouv.fr

Signification code qualité

Eaux de baignade d'excellente qualité

- ★★★★ Excellent
- ★★★ Bon
- ★★ Suffisant
- ★ Mauvais

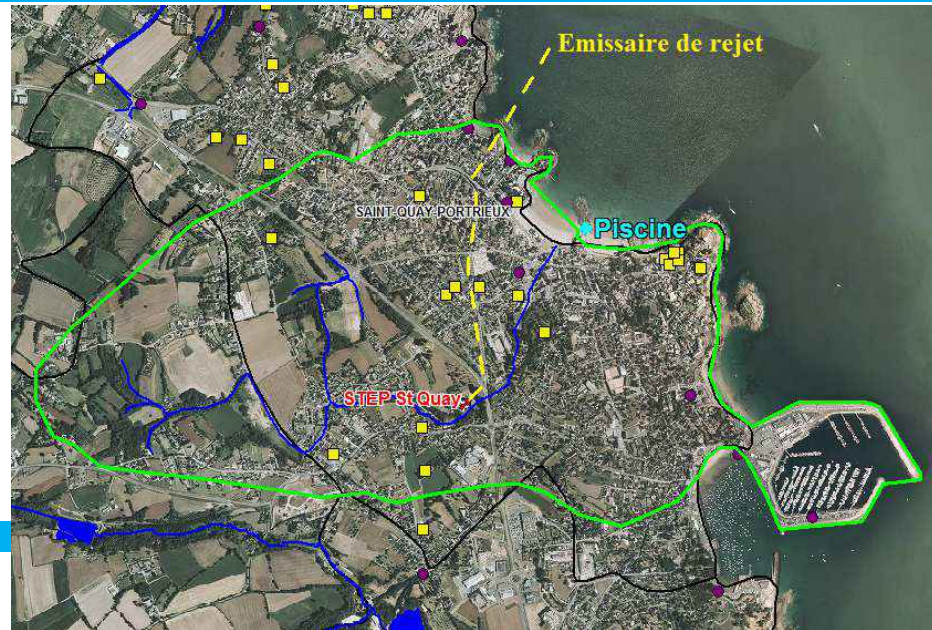
Autres risques sanitaire

AUCUN

Potentiel de prolifération des macro-algues : Pas d'échouage d'algues sur la commune.

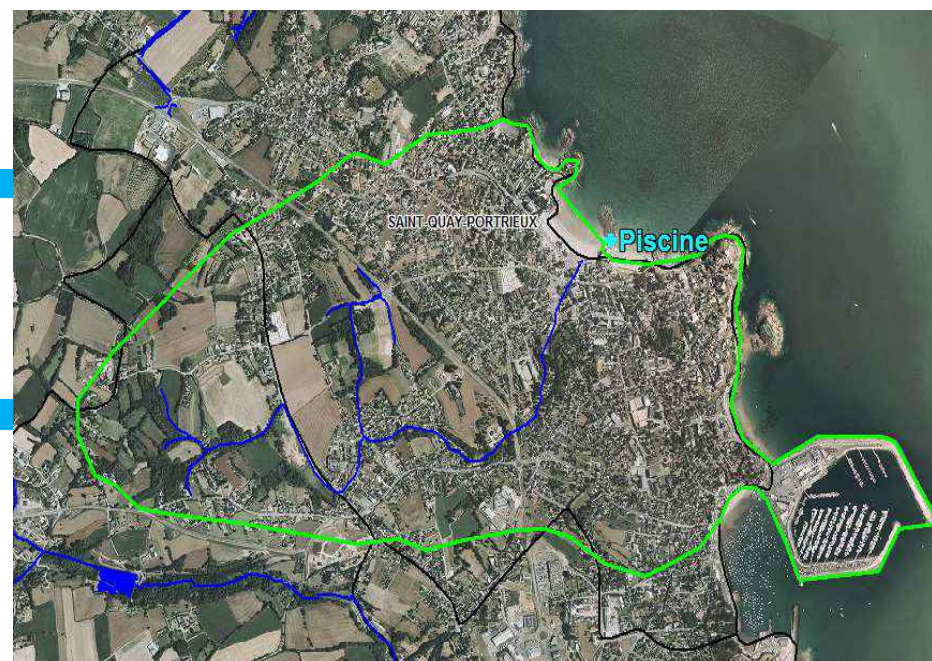
Potentiel de prolifération du phytoplancton : Pas de dépassement des seuils de blooms (106 cellules/L) pour les espèces toxiques aux cours des 4 dernières années

Inventaire des sources potentielles de pollution



Assainissement pluvial	Mauvais branchements sur le réseau pluvial. Déjections canines, lessivage des rues
Assainissement des eaux usées	Rejet de STEP. Surverses de postes de refoulement Intrusion d'eau marine Assainissements Non Collectifs (ANC)
Autres sources	Ruisseau du Pont Griset, Port de Saint Quay

Carte de la zone de baignade



Principales sources potentielles de pollution, plan d'action

Sources de pollutions potentielles	Fréquence de rejet à la mer	Niveau de risque	Plan d'action
------------------------------------	-----------------------------	------------------	---------------

Episodes pluvieux

Lessivage du bassin versant	Episodes pluvieux	Moyen	Campagne de mesures pendant la saison. Fermetures des plages lors d'épisodes pluvieux supérieurs à 10mm
-----------------------------	-------------------	-------	---

Assainissement

Branchements non conformes	Potentielle	Faible	Poursuite des enquêtes de conformité des branchements Suivi de mise en conformité
Poste de relèvement	Occasionnels	Moyen	Modernisation en cours Alarmes de débordement mises en place. Fermeture temporaire en cas d'alerte
S.T.E.P.	Très occasionnel	Insignifiant	Modernisation en cours Réduction des eaux parasites Contrôle annuel de la conformité des branchements particuliers
A.N.C.	Rare	Insignifiant	Surveillance

Episodes de pollution des 4 dernières années

Date	Type de pollution	Origine	Dispositions prises

Mesure d'Urgence - Alerte

S'adresser :

au **POSTE DE SECOURS de la plage**
☎ **02 96 70 93 79**
(Juillet & Aout)

ou à la **MAIRIE**
☎ **02 96 70 80 80**
52 boulevard Foch
22410 Saint Quay Portrieux

Divers

Office de Tourisme

☎ **02 96 70 40 64** 17bis rue Jeanne d'Arc
☎ **02 96 70 39 99** 22410 Saint Quay Portrieux

Profil de vulnérabilité des eaux de baignade

Date d'élaboration du profil : juin 2012, modifié Mars 2021
Prochaine révision : 2022

Département : Côtes d'Armor (22)
Commune : **SAINT-QUAY-PORTRIEUX (22410)**
Nom de la zone de baignade : **PLAGE LE CASINO**
FICHE DE SYNTHÈSE



Description de la zone de baignade

Nom du Responsable : Monsieur le Maire
Nature : sable granitique
Longueur : 150 m
Largeur : 25m minimum (plage), 250 m maximum (estran)
Dates de la saison balnéaire : 15/06 au 15/09
Période de surveillance : du 1/07 au 31/08
Accessibilité aux animaux : Interdite pendant toute l'année
Equipements : Toilettes et douches, plongeoir, cabines de bain, poste de secours, poubelles.



Autres activités : Restauration
Zone riveraine : Tout le tour de la plage est urbanisé
Population permanente : 3280 (en vigueur au 01/01/ 2021)
Population estivale : environ 15000.

Qualité bactériologique des eaux de baignade

Année	2017	2018	2019	2020
-------	------	------	------	------

	Excellent	Bon	Excellent	Excellent
Classement	★★★★	★★★	★★★★	★★★★
directive 2006/7/CE				

Episodes de pollution relevés lors des contrôles réglementaires sur la période 2017 -2020 :

Au cours des 4 dernières années, il n'a été détecté qu'un épisode de pollution à la Plage du Casino

Pour plus d'informations : www.baignades.santé.gouv.fr

Signification code qualité



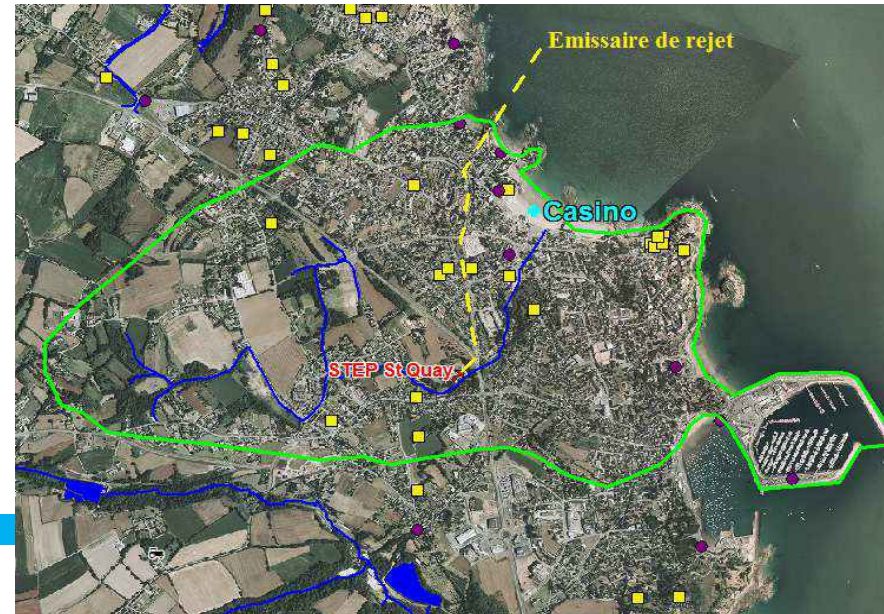
Autres risques sanitaire

AUCUN

Potentiel de prolifération des macro-algues : Pas d'échouage d'algues sur la commune.

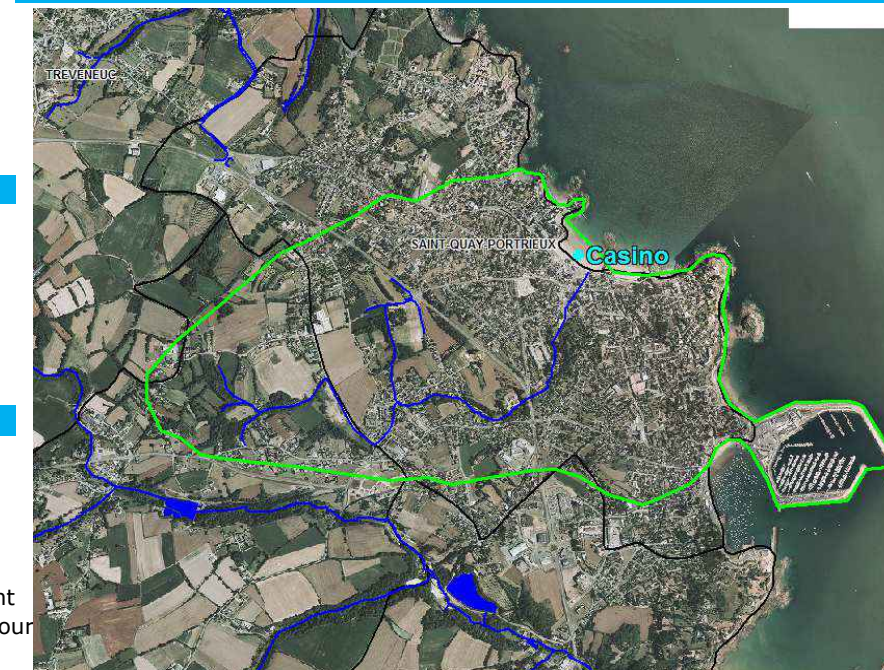
Potentiel de prolifération du phytoplancton : Pas de dépassement des seuils de blooms (106 cellules/L) pour les espèces toxiques aux cours des 4 dernières années

Inventaire des sources potentielles de pollution



Assainissement pluvial	Mauvais branchements sur le réseau pluvial. Déjections canines, lessivage des rues
Assainissement des eaux usées	Rejet de STEP. Surverses de postes de refoulement Intrusion d'eau marine Assainissements Non Collectifs (ANC)
Autres sources	Ruisseau du Pont Griset, Port de Saint Quay

Carte de la zone de baignade



Principales sources potentielles de pollution, plan d'action

Sources de pollutions potentielles	Fréquence de rejet à la mer	Niveau de risque	Plan d'action
------------------------------------	-----------------------------	------------------	---------------

Episodes pluvieux

Lessivage du bassin versant	Episodes pluvieux	Moyen	Campagne de mesures pendant la saison. Fermetures des plages lors d'épisodes pluvieux supérieurs à 10mm
-----------------------------	-------------------	-------	---

Assainissement

Branchements non conformes	Potentielle	Faible	Poursuite des enquêtes de conformité des branchements Suivi de mise en conformité
Poste de relèvement	Occasionnels	Moyen	Modernisation en cours Alarmes de débordement mises en place. Fermeture temporaire en cas d'alerte
S.T.E.P.	Très occasionnel	Insignifiant	Modernisation en cours Réduction des eaux parasites Contrôle annuel de la conformité des branchements particuliers
A.N.C.	Rare	Insignifiant	Surveillance

Episodes de pollution des 4 dernières années

Date	Type de pollution	Origine	Dispositions prises
03/07/2018	Entérocoques Eschérichia Coli	Inconnue	Drapeau rouge hissé. Baignade interdite Diffusion à la population de baigneurs Déclenchement des Analyses d'eaux de mer

Mesure d'Urgence - Alerte

S'adresser :

au **POSTE DE SECOURS de la plage** ou à la **MAIRIE**
☎ **02 96 70 93 79** (Juillet & Aout) ☎ **02 96 70 80 80**
52 boulevard Foch
22410 Saint Quay Portrieux

Divers

Office de Tourisme

☎ **02 96 70 40 64** 17bis rue Jeanne d'Arc
☎ **02 96 70 39 99** 22410 Saint Quay Portrieux

Profil de vulnérabilité des eaux de baignade

Date d'élaboration du profil : juin 2012, modifié Mars 2020
Prochaine révision : 2022

Département : Côtes d'Armor (22)
Commune : **SAINT-QUAY-PORTRIEUX (22410)**
Nom de la zone de baignade : **PLAGE DES CHATELETS**
FICHE DE SYNTHÈSE



Description de la zone de baignade

Nom du Responsable : Monsieur le Maire
Nature : sable granitique
Longueur : 150 m
Largeur : 25m minimum (plage), 250 m maximum (estran)
Dates de la saison balnéaire : 15/06 au 15/09
Période de surveillance du 1/07 au 31/08
Accessibilité aux animaux : Interdite pendant toute l'année
Équipements : Toilettes et douches, plongeur, cabines de bain, poste de secours, poubelles.



Autres activités : Restauration
Zone riveraine : Tout le tour de la plage est urbanisé
Population permanente : 3280 (en vigueur au 01/01/ 2021)
Population estivale : environ 15000.

Qualité bactériologique des eaux de baignade

Année	2017	2018	2019	2020
	Excellent	Excellent	Excellent	Excellent

Classement directive 2006/7/CE

★★★★★	★★★★★	★★★★★	★★★★★

Épisodes de pollution relevés lors des contrôles réglementaires sur la période 2017 -2020 :

Au cours des 4 dernières années, il n'a été détecté aucun épisode de pollution à la plage des Chatelets

Pour plus d'informations : www.baignades.santé.gouv.fr

Signification code qualité



Eaux de baignade d'excellente qualité

- ★★★★ Excellent
- ★★★ Bon
- ★★ Suffisant
- ★ Médiocre

Autres risques sanitaire

AUCUN

Potentiel de prolifération des macro-algues : Pas d'échouage d'algues sur la commune.

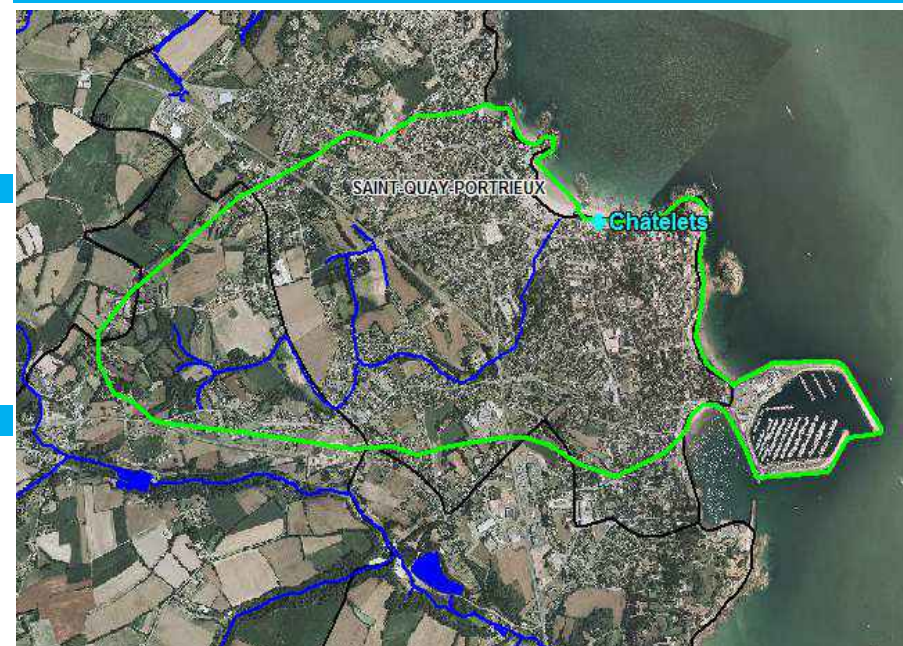
Potentiel de prolifération du phytoplancton : Pas de dépassement des seuils de blooms (106 cellules/L) pour les espèces toxiques aux cours des 4 dernières années

Inventaire des sources potentielles de pollution



Assainissement pluvial	Mauvais branchements sur le réseau pluvial. Déjections canines, lessivage des rues
Assainissement des eaux usées	Rejet de STEP. Surverses de postes de refoulement Intrusion d'eau marine Assainissements Non Collectifs (ANC)
Autres sources	Ruisseau du Pont Griset, Port de Saint Quay

Carte de la zone de baignade



Principales sources potentielles de pollution, plan d'action

Sources de pollutions potentielles	Fréquence de rejet à la mer	Niveau de risque	Plan d'action
------------------------------------	-----------------------------	------------------	---------------

Épisodes pluvieux

Lessivage du bassin versant	Épisodes pluvieux	Moyen	Campagne de mesures pendant la saison. Fermetures des plages lors d'épisodes pluvieux supérieurs à 10mm
-----------------------------	-------------------	-------	---

Assainissement

Branchements non conformes	Potentielle	Faible	Poursuite des enquêtes de conformité des branchements Suivi de mise en conformité
Poste de relèvement	Occasionnels	Moyen	Modernisation en cours Alarmes de débordement mises en place. Fermeture temporaire en cas d'alerte
S.T.E.P.	Très occasionnel	Insignifiant	Modernisation en cours Réduction des eaux parasites Contrôle annuel de la conformité des branchements particuliers
A.N.C.	Rare	Insignifiant	Surveillance

Épisodes de pollution des 4 dernières années

Date	Type de pollution	Origine	Dispositions prises

Mesure d'Urgence - Alerte

S'adresser :

au **POSTE DE SECOURS de la plage**
☎ 02 96 70 93 79
(Juillet & Aout)

ou à la **MAIRIE**
☎ 02 96 70 80 80
52 boulevard Foch
22410 Saint Quay Portrieux

Divers

Office de Tourisme

☎ 02 96 70 40 64 17bis rue Jeanne d'Arc
☎ 02 96 70 39 99 22410 Saint Quay Portrieux